

MATERIALES / MATERIALS

TELA: JEANS
REMACHES (REFUERZO) PARA LOS BOLSILLOS (8)
TACHAS (ADORNOS)
BROCHES (4)
GANCHOS (HEBILLAS) METALICOS PARA TIRANTES (2)

CLOTH: JEANS
RIVETS (REINFORCEMENT) FOR POCKETS (8)
TACHAS (DECORATIONS)
BROOCHES (4)
METAL HOOKS (BUCKLES) FOR STRAPS (2)

CORTE/CUT

1.-LOMO 1 VEZ AL DOBLEZ DE LA TELA
2.-PRETINA 2 VECES
3.-REVECA (PRETINA EN PUNTA) 2 VECES
4.-BOLSILLO LATERAL 2 VECES
5.-PANTALÓN 2 VECES
6.-BOLSILLO PANTALÓN 2 VECES
7.-BOLSILLO LOMO ESPALDA 1 VEZ
8.-PRETINA INFERIOR 2 VECES
9.-PECHERA (DELANTERO) 1 VEZ
10.-TIRANTES 2 VECES

1.-LOMO 1 CUT TO THE DOUBLE OF THE CLOTH
2.-WAISTBAND 2 CUTS
3.-REVECA 2 CUTS
4.-SIDE POCKET 2 CUTS
5.-TROUSERS 2 CUTS
6.-POCKET 2 CUTS
7.-BACK POCKET
8.-LOWER WAISTBAND 2 CUTS
9.-SHIRTFRONT 1 CUT
10.-SUSPENDERS 2 CUT

TELA Y CONSUMO/TOTAL CLOTH

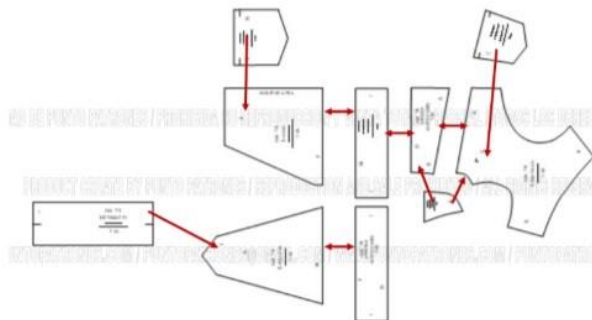
T-S TELA 1,40 CMS ANCHO
TELA DE JEANS 45 CMS
PUEDE USAR SOLO RETAZOS (PEDAZOS)

T-S CLOTH 1.40 CMS WIDTH
CLOTH OF JEANS 45 CMS
YOU CAN USE ONLY RETASTS (PIECES)

CONFECCIÓN/MAKING

- A UNIR REVECA (PRETINA EN PUNTA) A PANTALÓN
- B COLOCAR BOLSILLO LATERAL
- C COLOCAR BOLSILLOS DEL PANTALÓN
- D UNIR PRETINA A REVECA (PRETINA EN PUNTA)
- E COLOCAR BOLSILLO DEL LOMO ESPALDA
- F UNIR LOMO A PRETINA
- G COLOCAR BOLSILLO DE PECHERA DELANTERA
- H UNIR PECHERA A PRETINA INFERIOR
- I APLICAR LOS TIRANTES
- J UNIR LAS PRETINAS

- TO SEW THE REVECA TO THE PANTS
- B PLACE SIDE POCKET
- C PLACE POCKETS TO THE PANTS
- D SEWING PRETINES REVECA
- E PLACE BACK LOIN POCKET
- F SEWING THE LOMO WITH PRETINA
- G PLACE POCKET
- H SEWING THE FRONT TO LOWER PRETINE
- I APPLY THE STRAPS
- J SEWING THE PRETINS



**CODIGO
78**

JARDINERA / GARDENING



TALLAS/SIZES

XXS XS S M L

- Adquiere Patrones Digitales. Descarga e imprime en casa.
- Matrices para Maquinas Bordadoras. Encuentra PES, JEFF, XXX
- Patrones Impresos, adquiere tus compras online con despachos a todo Chile.
- Encuentra puntos de ventas mas cercanos. Servicios, Articulos y mas en un solo lugar.

www.puntopatrones.com



Punto Patrones

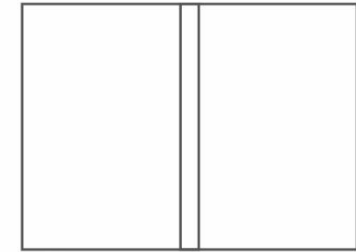




- PATRONES INCLUYEN 1 CENTIMETRO DE COSTURA PARA CORTAR Y ARMAR
- CONFIGURE SU IMPRESORA AL MISMO FORMATO DE HOJA QUE ELIGIO
- PATTERNS INCLUDE 1 CENTIMETER OF SEWING TO CUT AND ASSEMBLE
- CONFIGURE YOUR PRINTER TO THE SAME PAPER FORMAT YOU CHOOSE



 **JUNTAR HOJAS**
PUT PAPER TOGETHER



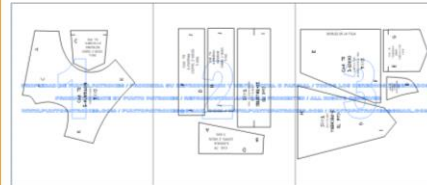
 **NO MONTAR**
DO NOT MOUNT PAPER

ARMADO DE LAS HOJAS POR TALLAS

PAPER ASSEMBLY

XXXS

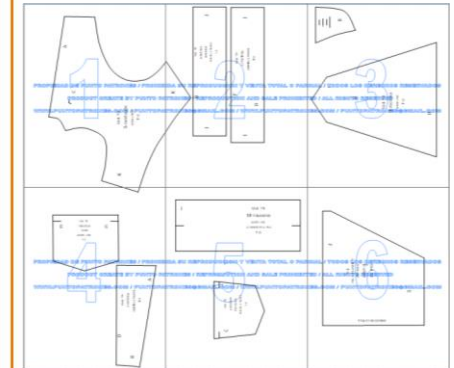
XXS



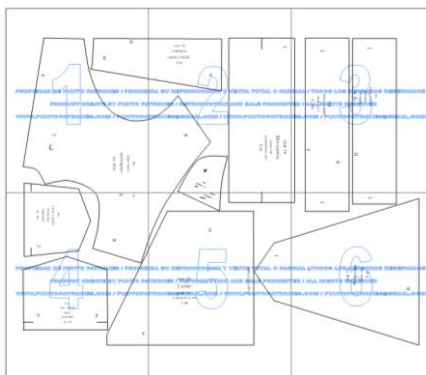
XS



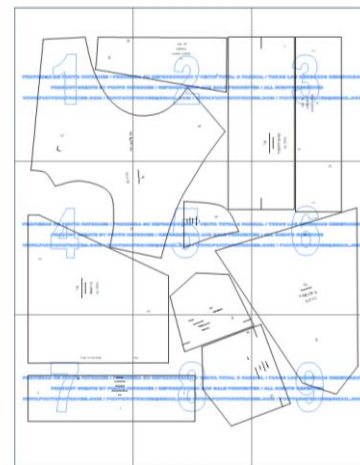
S



M



L



XL

XXL